

INSTRUCTIONS DES GABARITS - CARTE POSTALE HAUT DE GAMME SIMPLE 1/2



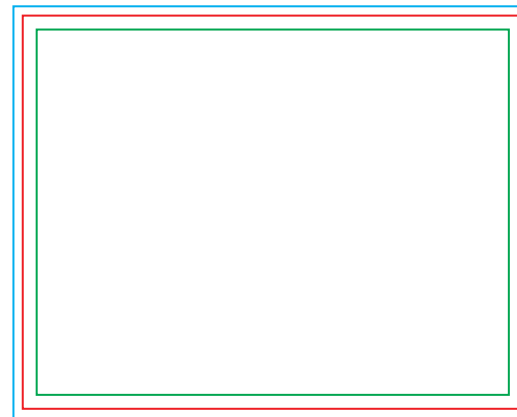
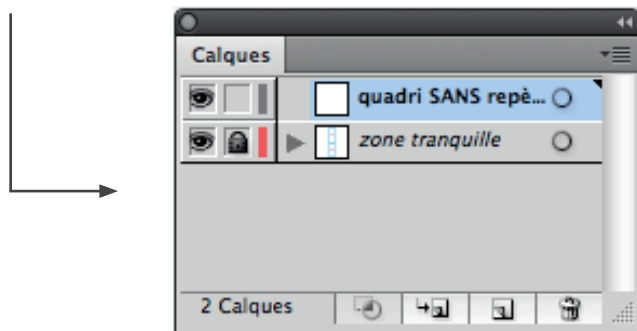
Travaillez sur le calque Quadri, utilisez les repères visuels des cadres, et une fois votre maquette finalisée, **masquez ou supprimez les calques de repères pour qu'ils n'apparaissent pas sur le fichier final** : il ne doit y avoir que les traits de coupe, et votre visuel.



Les cadres dans le fichier Illustrator indiquent les différentes zones à respecter lors de la création de vos fichiers destinés à l'impression. Ils sont verrouillés et non imprimables.



NE PAS LES DÉVERROUILLER POUR LES UTILISER : ...à l'enregistrement en EPS ou PDF, ils n'apparaîtront pas : si vous les réactivez, **COREP** ne saurait être tenu pour responsable.



■ CADRE BLEU : ZONE DE FONDS PERDUS

Tous les éléments devant partir à la coupe doivent s'inscrire dans cette zone.

■ CADRE ROUGE : FORMAT FINI

Ce cadre est celui qui définit les dimensions de votre carte après coupe au massicot.

■ CADRE VERT : ZONE TRANQUILLE

Ce cadre définit les marges intérieures de sécurité ; tous les éléments qui ne doivent pas être coupés lors du passage au massicot doivent s'inscrire dans cette zone. Malgré la précision du massicot, la coupe peut être légèrement décalée, ces 3 mm servent de marge de sécurité.

INSTRUCTIONS DES GABARITS - CARTE POSTALE HAUT DE GAMME SIMPLE 2/2

PRÉPARATION DES FICHIERS

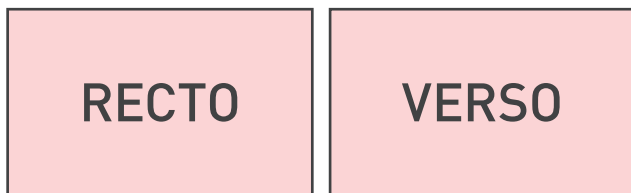
La carte postale haut de gamme se prépare comme une carte classique.



Carte verticale R°/V°



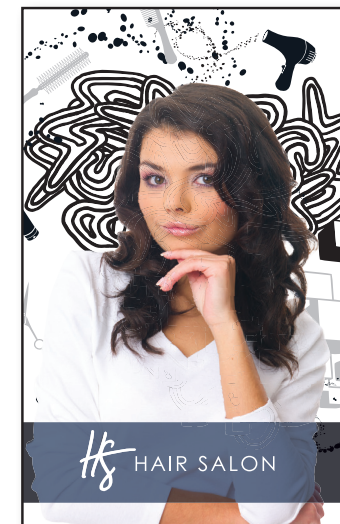
Carte R° vertical / Carte V° horizontal



Carte horizontale R°/V°



Fichier dans gabarit



Fichier au format fini
(après découpe)