

UTILISATION DE SITE FTP

Avant Propos : pour pouvoir vous connecter il faut demander au préalable le login et le mot de passe de connexion à votre agence Corep.

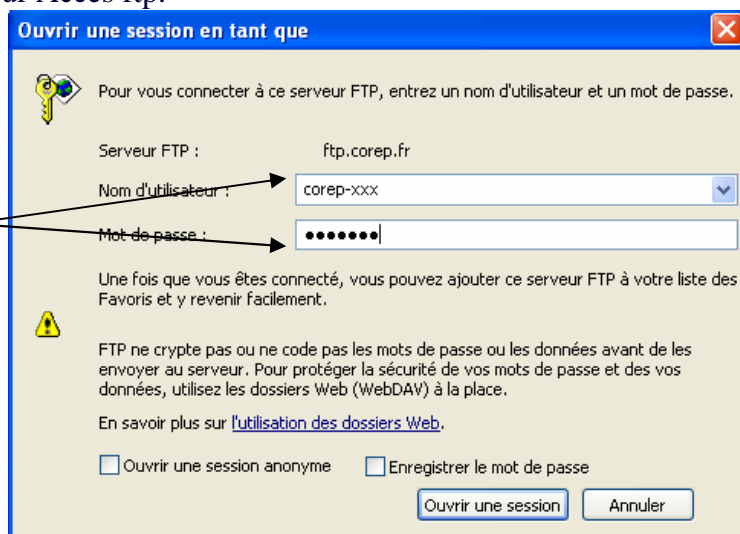
Si vous êtes un utilisateur Mac ou si vous n'utilisez pas Internet Explorer, il est indispensable de télécharger et d'installer un logiciel ftp (voir le II ou I.c)

I- AIDE WINDOWS

a/ Avec Internet Explorer v.6

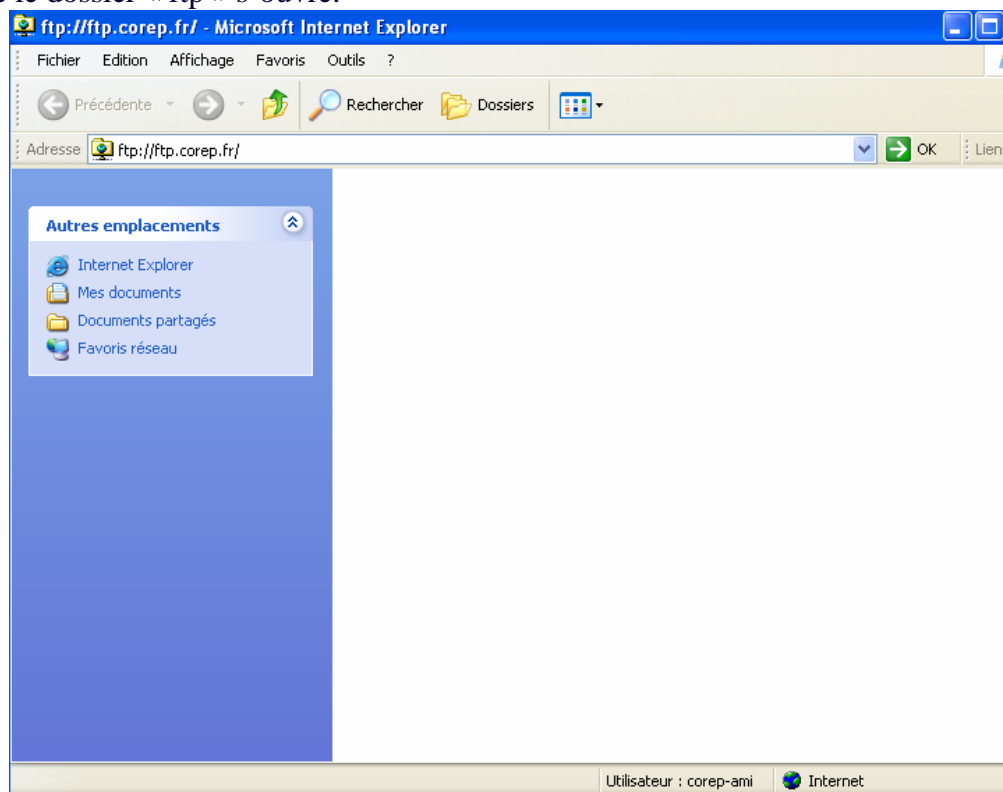
Sélectionner une agence et cliquer sur Accès ftp.

La fenêtre de connexion apparaît et vous devez saisir **le nom d'utilisateur** et **le mot de passe** que vous avez préalablement demandé à l'agence choisie.



Une fois la connexion établie le dossier « ftp » s'ouvre.

Pour mettre un fichier sur l'espace ftp, il suffit de faire un « copier » du fichier, puis « coller » le fichier dans cette fenêtre.

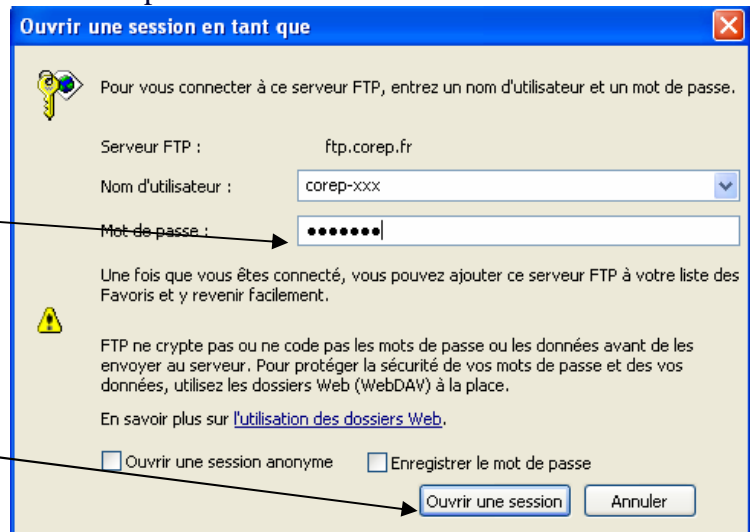


b/ Avec Internet Explorer v.7

Sélectionner une agence et cliquer sur Accès ftp.

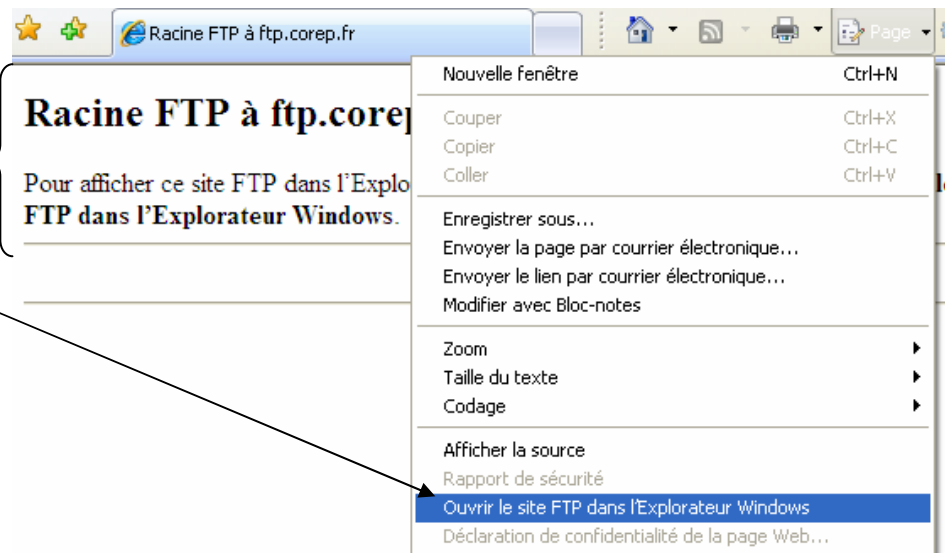
La fenêtre de connexion apparaît et vous devez saisir **le nom d'utilisateur** et **le mot de passe** que vous avez préalablement demandé à l'agence choisie.

Cliquer sur *Ouvrir une session*



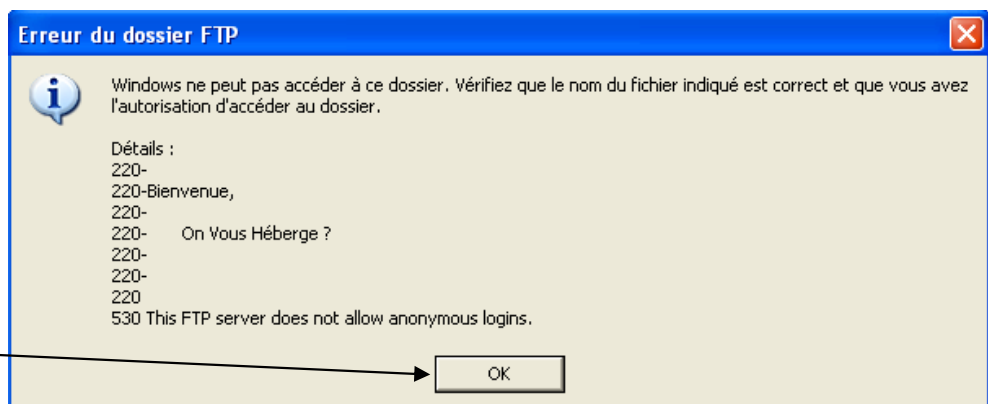
Si ce message apparaît

Cliquer sur *Page*, puis sur *Ouvrir le site FTP dans l'Explorateur Windows*

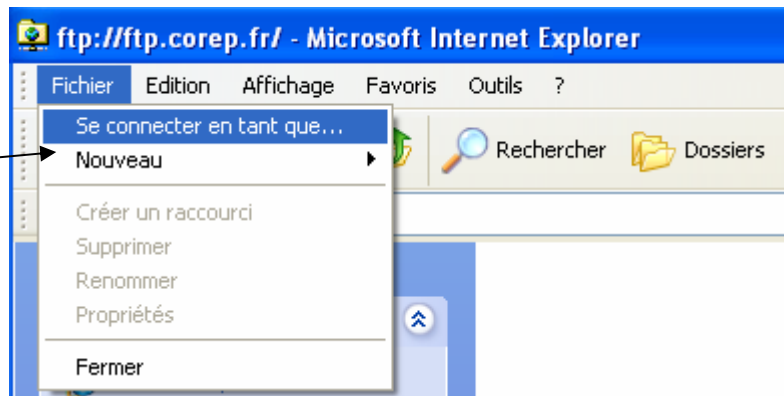


Se message d'erreur apparaît :

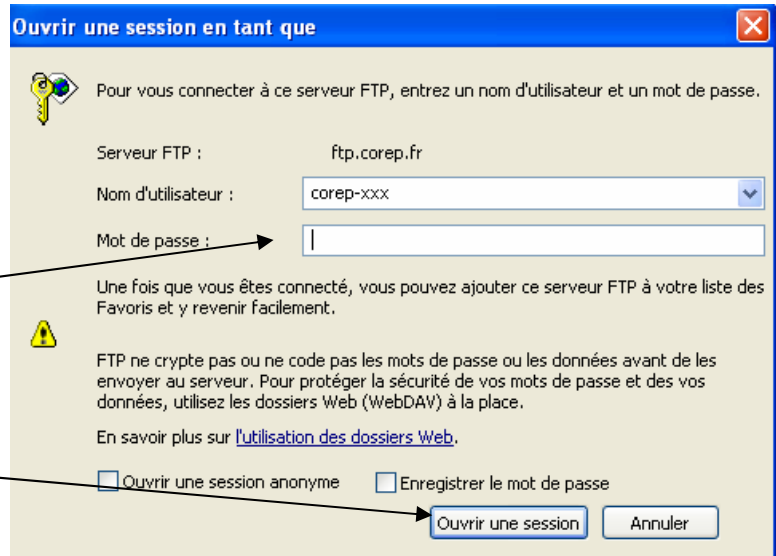
Cliquer sur *OK*



Cliquer sur *Fichier*,
Se connecter en tant que...

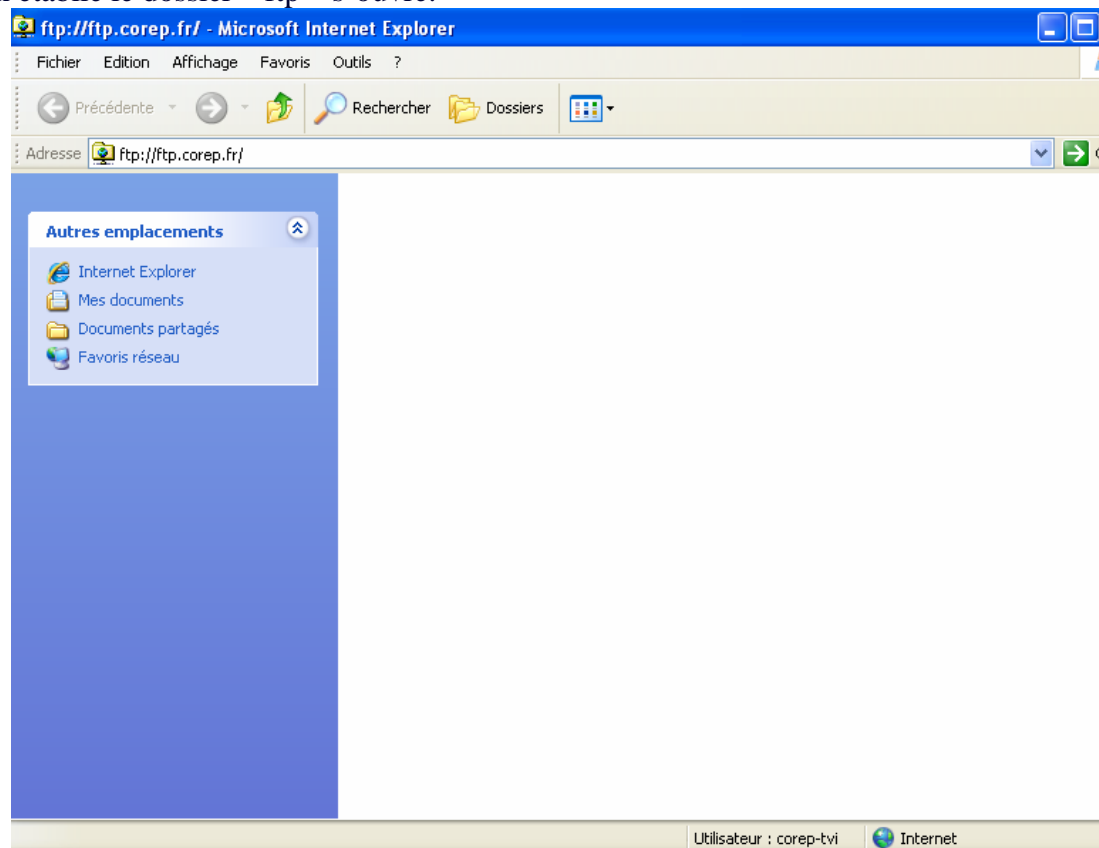


La fenêtre de connexion apparaît et vous devez saisir **le nom d'utilisateur** et **le mot de passe** que vous avez préalablement demandé à l'agence choisie.



Cliquer sur *Ouvrir une session*

Une fois la connexion établie le dossier « ftp » s'ouvre.



Pour mettre un fichier sur l'espace ftp, il suffit de faire un « copier » du fichier, puis « coller » le fichier dans cette fenêtre.

c/ Avec un autre navigateur internet (ex : Firefox, Netscape,...)

Pour pouvoir avoir un accès complet au site ftp, il est nécessaire de télécharger un logiciel qui permet de se connecter à des sites ftp.

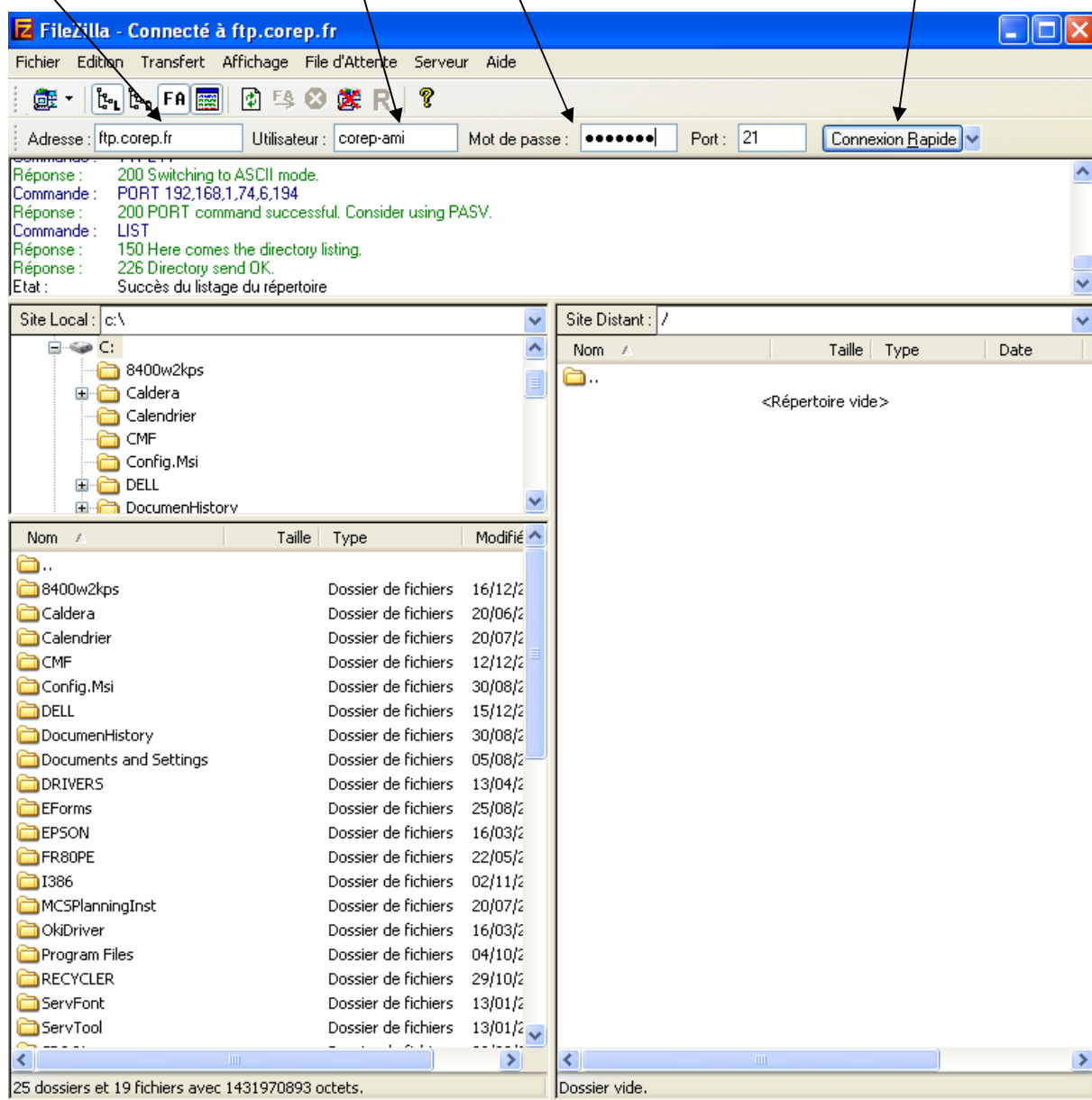
Télécharger et installer le logiciel Filezilla (Lien sur le site Corep)

Ouvrir Filezilla : L'adresse du site, le nom d'utilisateur et le mot de passe est fournie par votre agence Corep

1 - Entrer l'adresse ftp.corep.fr

2 - Entrer le nom d'utilisateur et le mot de passe que l'agence corep vous a donné

4 - Cliquer sur ce bouton pour la connexion au site ftp



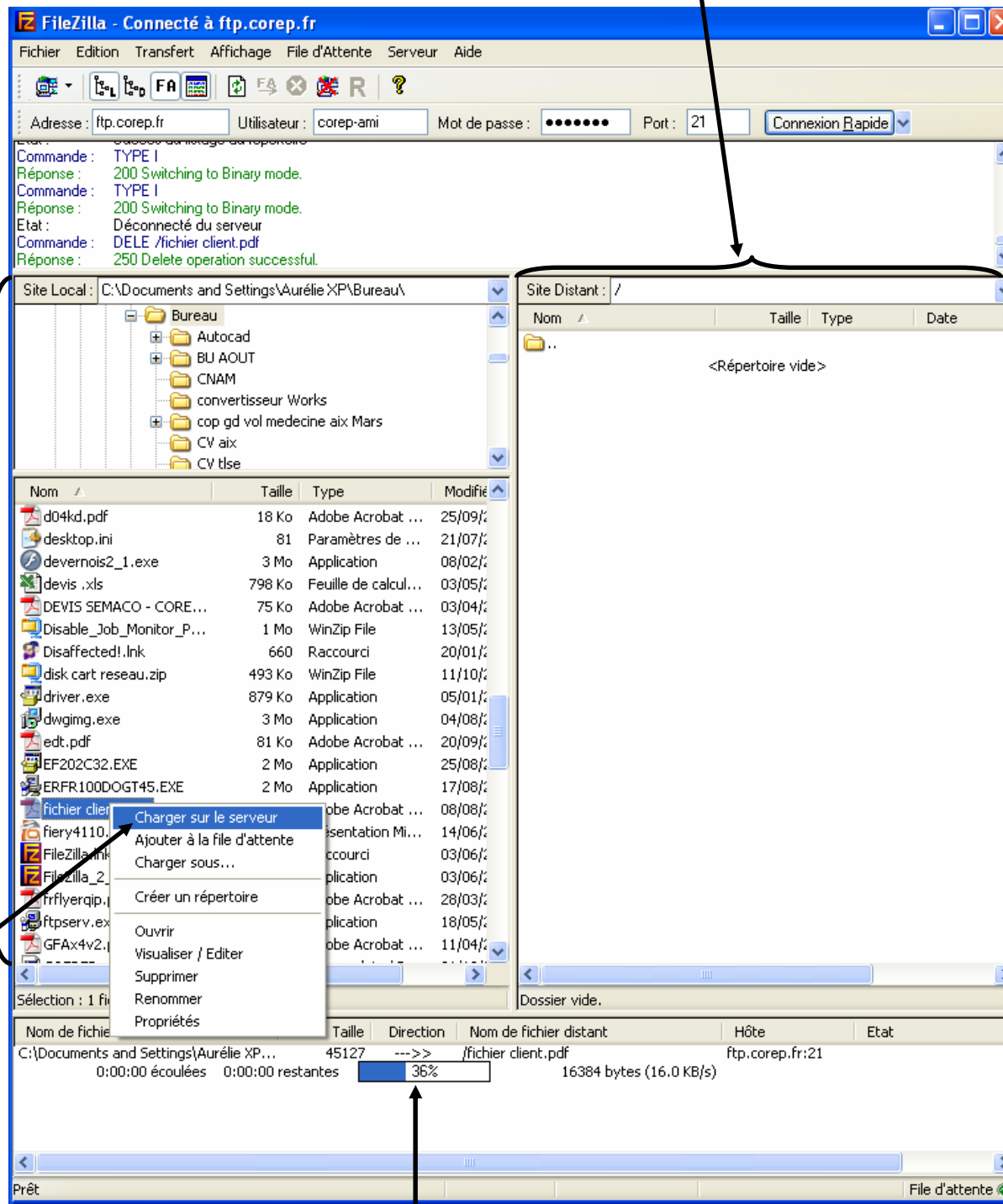
Une fois connecté :

Contenu du site ftp

Dossiers et fichiers de votre ordinateur

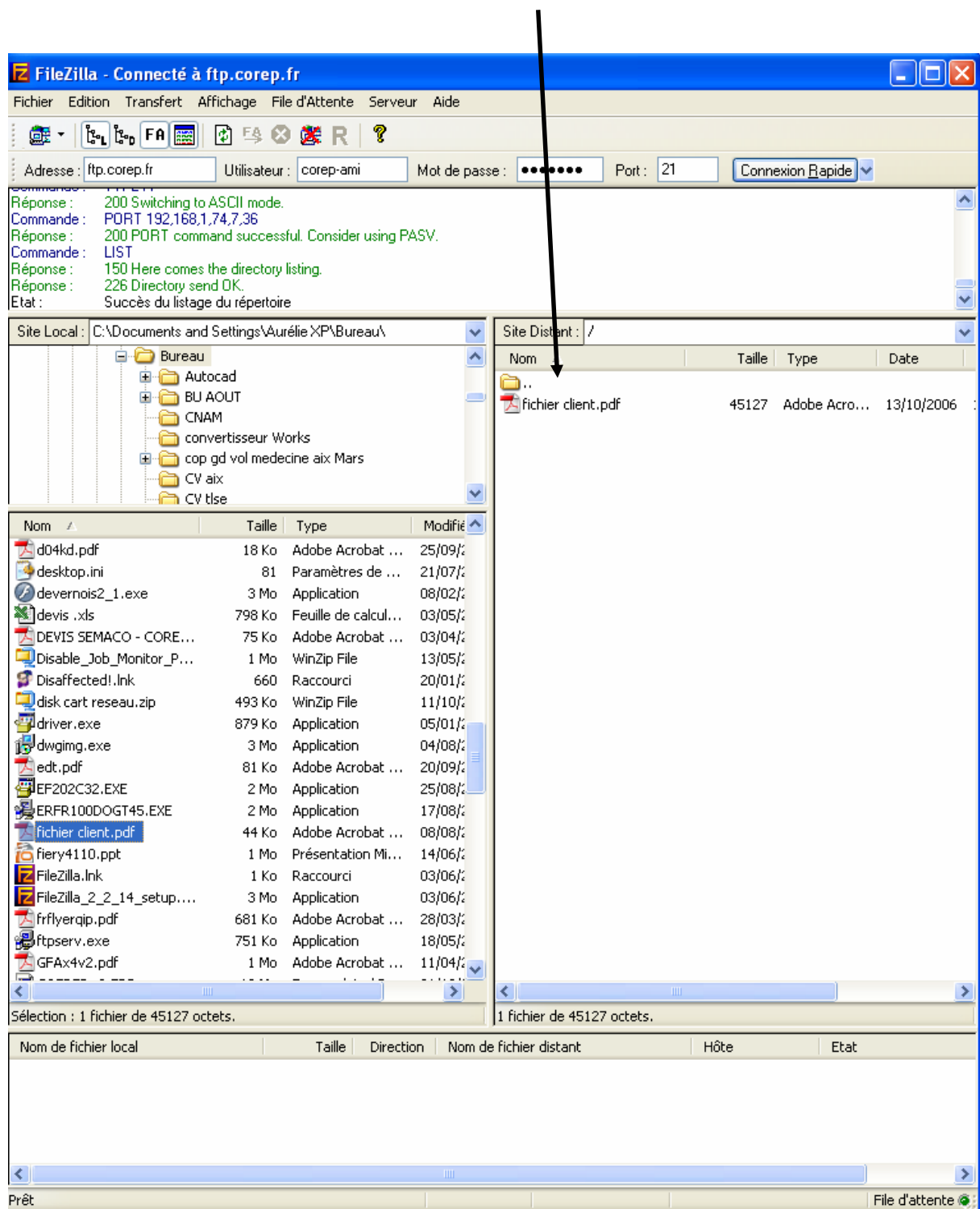
1- Chercher le fichier à mettre sur le serveur.

2- Clic droit sur le fichier, puis charger sur le serveur



3 - Etat d'avancement du transfert sur le serveur

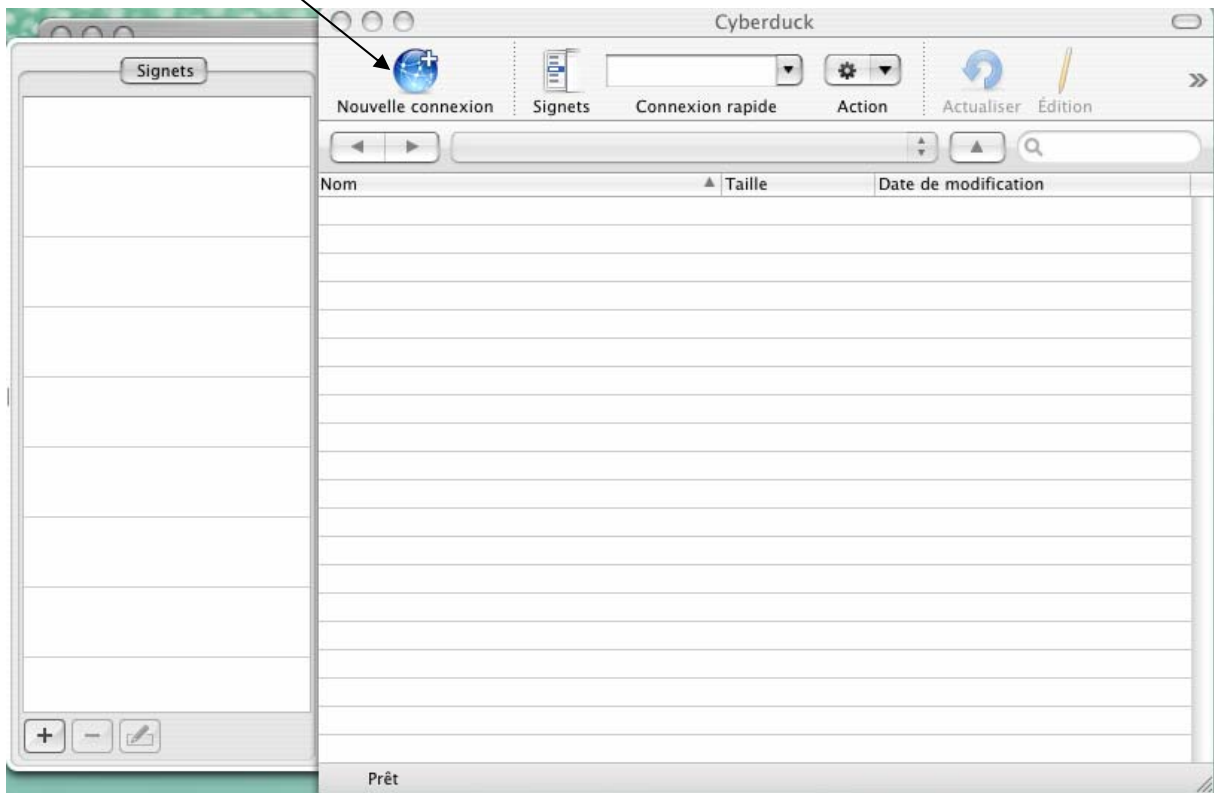
Une fois que le fichier apparaît dans cette zone, c'est qu'il est bien chargé sur le serveur ftp. Maintenant contacter l'agence pour indiquer le nom du fichier qu'ils doivent récupérer.



II- AIDE MAC OS X

Télécharger et installer le logiciel Cyberduck (Lien sur le site Corep)

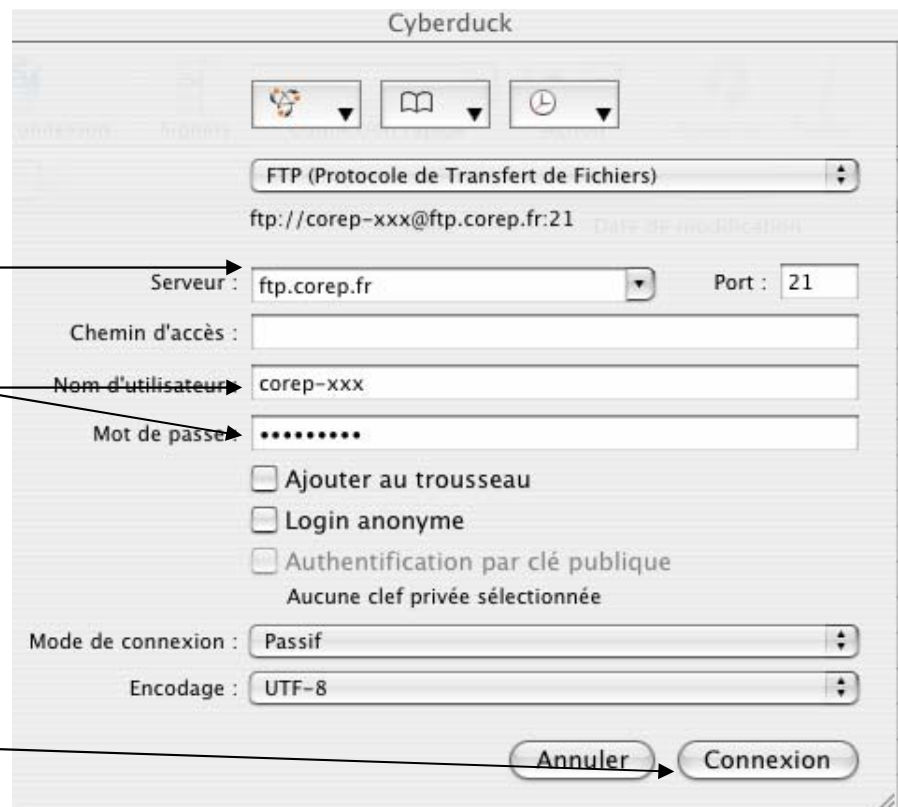
Cliquer sur Nouvelle Connexion



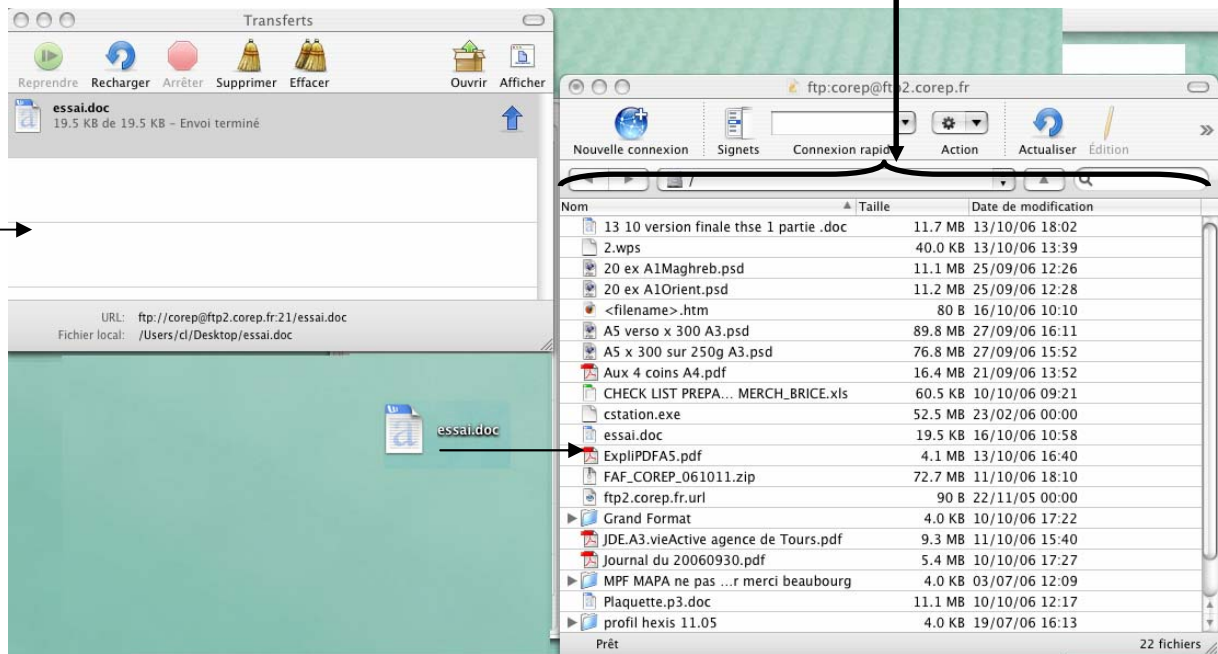
Saisir l'adresse ftp.corep.fr

Saisir le nom d'utilisateur
et mot de passe (à demander à
votre agence Corep)

Cliquer sur « Connexion »



Contenu du site ftp



1 - Charger votre fichier sur le serveur, en le faisant glisser dans la zone « Contenu du site ftp ».

2- La fenêtre Transfert permet de voir l'évolution de la copie du fichier sur le serveur ftp.