

UTILISER LE TELECHARGEMENT EN LIGNE

Après avoir choisi ce que vous voulez faire



1/ Exportez votre fichier avec l'imprimante COREP
2/ Vérifiez bien l'aperçu PDF : l'impression sera identique
3/ Complétez votre bon de commande et payez en ligne
4/ Venez retirer votre tirage à la COREP de votre choix ou faites-vous livrer si vous préférez...

Accueil Connexion :: Aide

Progression 1 **Transfert fichier** 2 **Bon de commande** 3 **VALIDATION**

Nom du Travail	Quantité	Prix Unitaire HT	Sous-total
<input type="text"/>	<input type="text"/>	Mise à jour du prix	-

Transférez votre fichier, vérifiez le visual PDF de votre document et complétez le bon de commande

Télécharger fichier Matériel hors ligne

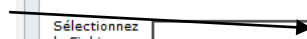
Sélectionnez le Fichier:

Convertir en PDF (Recommandé)
[Types de Fichier Supportés](#)

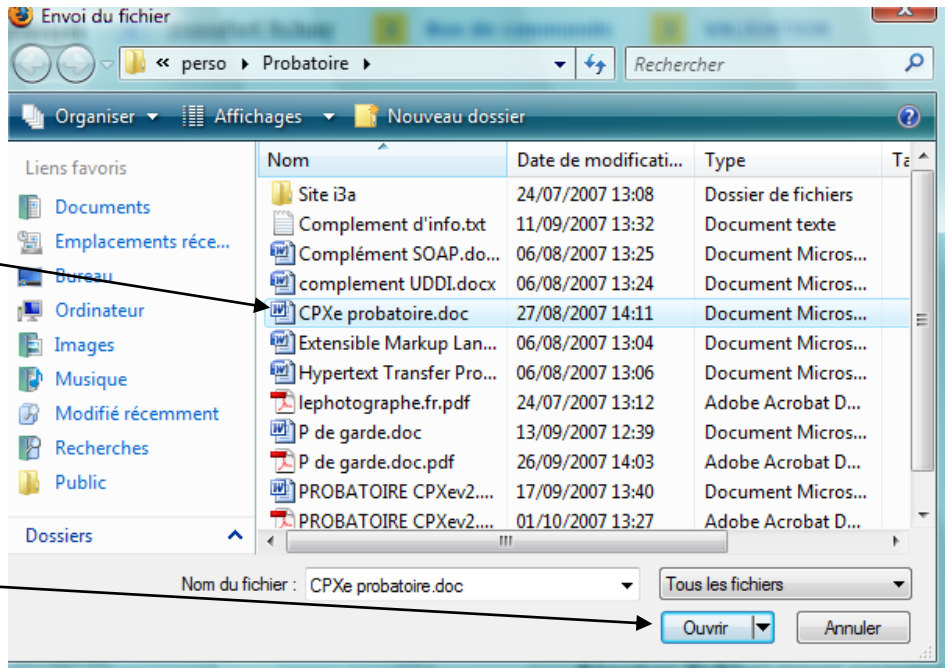
Mes fichiers sauvegardés
Vous devez ouvrir une session pour accéder à vos fichiers sauvegardés.
[Ouvrir une session maintenant](#)
[S'enregistrer](#)


Ajouter fichier pour commencer

1/ Cliquer sur « Parcourir... »



2 - Sélectionner dans votre ordinateur le fichier que vous souhaitez télécharger



3-Cliquer sur « Ouvrir »

4 – Cliquer sur « Télécharger fichier »



5-Dès que le fichier est téléchargé et converti au format PDF, il apparaît dans la fenêtre de droite.

Cliquer sur le fichier pour le visualiser et le valider.

Télécharger fichier Matériel hors ligne

Sélectionnez le Fichier: Parcourir...

Convertir en PDF (Recommandé)
[Types de Fichier Supportés](#)

Télécharger fichier


Mes fichiers sauvegardés

Vous devez ouvrir une session pour accéder à vos fichiers sauvegardés.

[Ouvrir une session maintenant](#)
[S'enregistrer](#)

Votre fichier a été ajouté avec succès et est prêt pour l'utilisation.
Vos fichiers à imprimer :

Pour organiser l'ordre d'impression de vos fichiers, cliquez sur l'une des icônes Vers le haut, Vers le bas (flèche). Pour supprimer un fichier, cliquez sur l'icône Supprimer (croix). Cliquez sur le nom d'un fichier pour visualiser le PDF du document. Cliquez sur Suivant quand vous avez fini la vérification de vos fichiers.

	CPXe probatoire.doc 3 Pages Date de sauvegarde: oct. 01 , 2007 Heure de sauvegarde: 16:01 PM Téléchargé à l'aide d'une page web	
--	--	---

NOTE: Les fichiers seront imprimés dans la commande affichée ci-dessus.

Annuler

Suivant

6/ Vérifiez que le PDF généré soit fidèle à votre original. Ce fichier PDF sert de bon à tirer.

