

UTILISATION DE L'IMPRIMANTE COREP Messenger

Ce document est un support d'aide sur l'utilisation de l'imprimante Corep Messenger.

Pour utiliser l'imprimante Corep Messenger, il est nécessaire de l'avoir installée au préalable. Pour avoir de l'aide à ce sujet se référer au document « INSTALLER L'IMPRIMANTE COREP MESSENGER ».

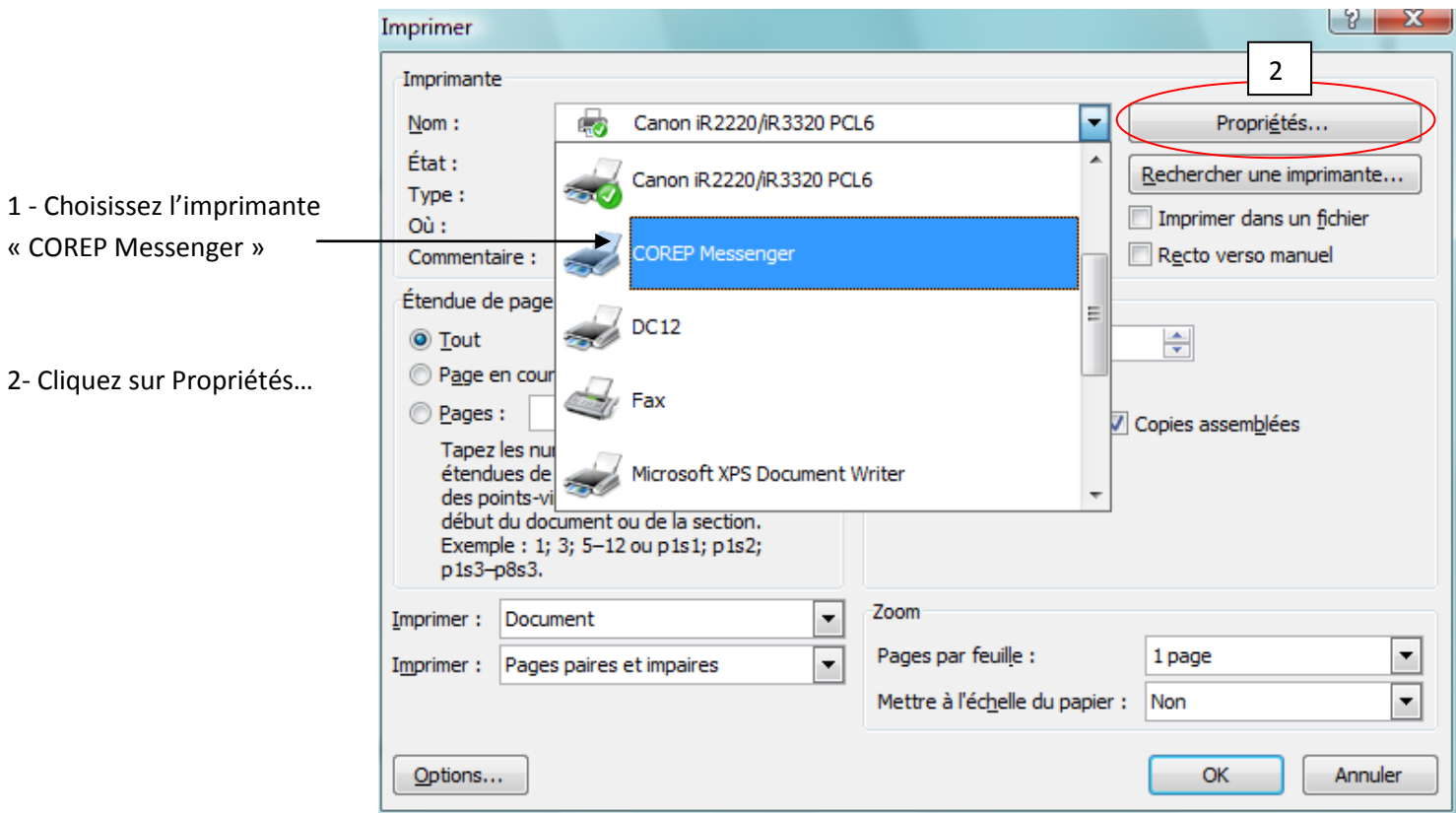
I- L'imprimante Corep Messenger, à quoi sert-elle ?

L'imprimante Corep Messenger permet de télécharger directement dans votre compte utilisateur Corep-Online les fichiers que vous souhaitez imprimer à la Corep.

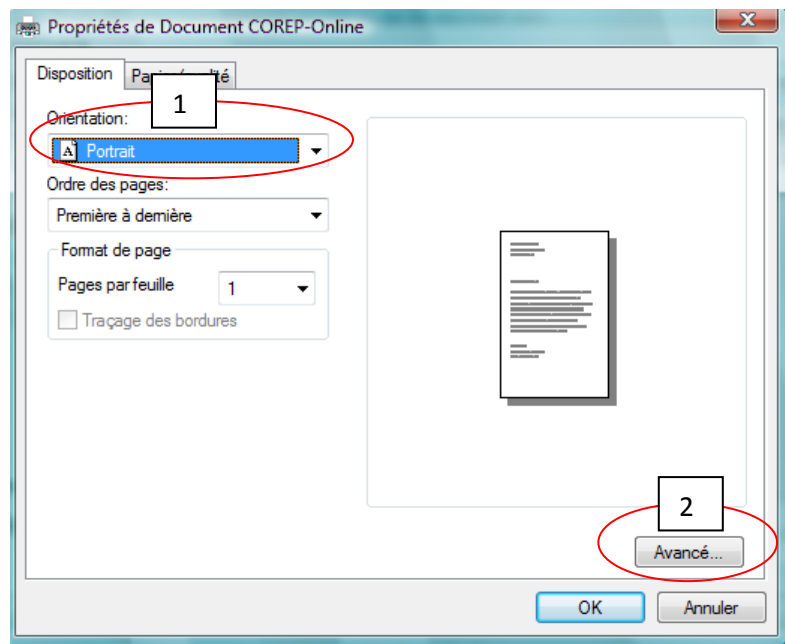
Elle s'utilise comme n'importe quelle autre imprimante.

II- Utiliser l'imprimante Corep Messenger.

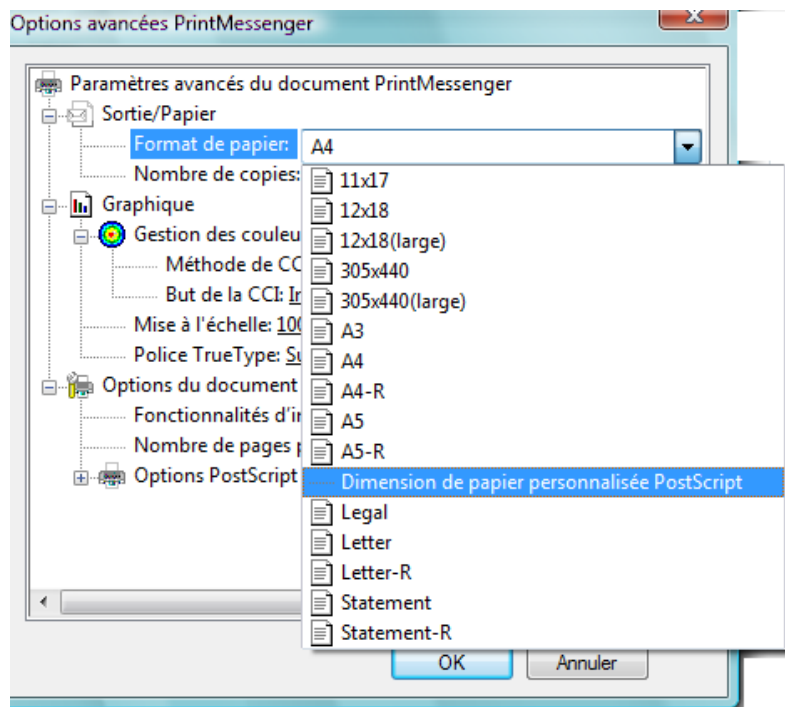
A partir de n'importe quel logiciel installé sur votre ordinateur, faire Fichier -> Imprimer



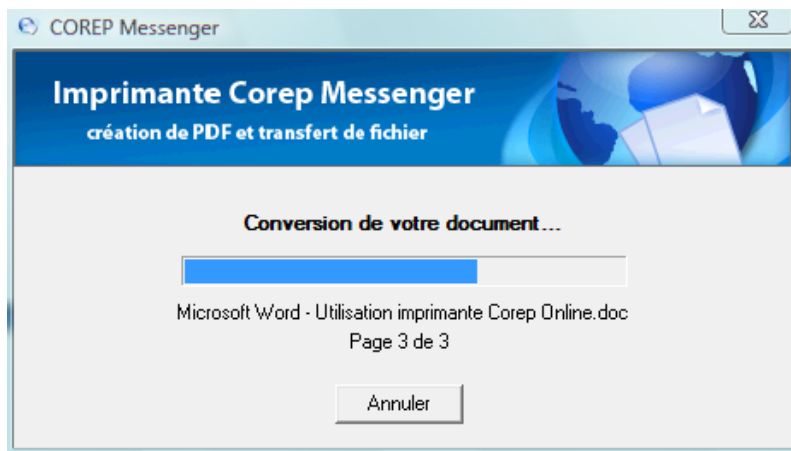
Choisissez l'orientation de votre document (1) et cliquez sur le bouton « Avancé... » (2) pour sélectionner le format de votre document



Dans la liste déroulante « Format de papier », choisir le format de votre original ou l'option « Dimension de papier personnalisée PostScript » si vous avez une taille de fichier particulière (ex pour des flys ou du grand format). Puis cliquez 2 fois sur OK.





Cette fenêtre s'affiche le temps du traitement du fichier par l'imprimante



Votre fichier a été converti en PDF.

Vous pouvez :

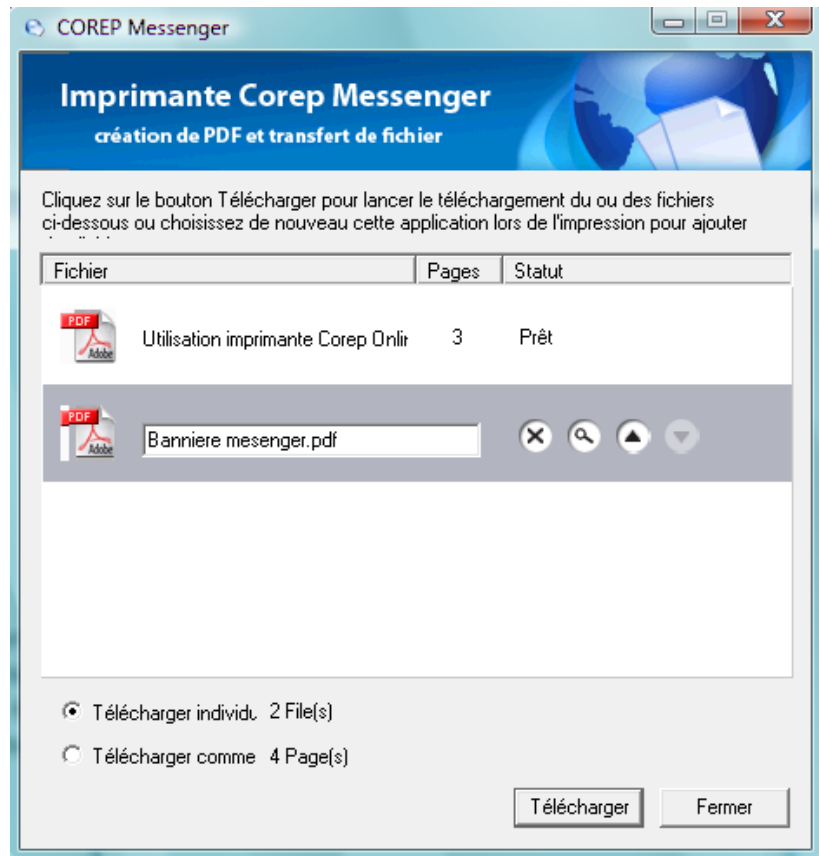
- le pré-visualiser ,
- le supprimer ,

- le télécharger dans votre compte utilisateur Corep online



Si vous avez plusieurs fichiers à faire imprimer via le site Internet Corep online, utiliser l'imprimante COREP Messenger avec tous les autres fichiers.

Si vous imprimez plusieurs fichiers avec l'imprimante COREP Messenger, ils apparaîtront dans cette fenêtre.





La première fois que vous faites cette manipulation, COREP Messenger va vous demander de vous authentifier. Tapez votre nom d'utilisateur et mot de passe Corep Online, dans la fenêtre qui s'ouvre.

Dès que vous êtes identifié, le site Internet Corep Online s'ouvre automatiquement sur votre compte utilisateur et vous indique que le Téléchargement a réussi.

Téléchargement réussi!

Le(s) fichier(s) répertorié(s) ci-dessous a(ont) été ajouté(s) à Fichiers et sera(ont) à votre disposition dans nos produits et services. Cliquez sur le bouton Lancement ci-dessous pour commencer.

-  Bannière Messenger.pdf (1 Page)
-  Utilisation imprimante Corep Online.doc0.pdf (3 Pages)

Cliquer sur le bouton « Lancement » pour commencer votre commande →

Ajoutez automatiquement ces fichiers aux produits et services qui requièrent ce fichier pour cette session (jusqu'à la clôture de la session).

Lancement